

RELATÓRIO

EXPEDIÇÃO MÉDICOS DO PANTANAL



20

22

SUMÁRIO

02

Apresentação

03

Como funciona

04

Os desafios

05

O Homem Pantaneiro

06

Quem somos

07

Áreas de atuação

09

Locais de atendimento

10

Pesquisas

11

Indicadores

12

Mapa o trajeto

13

Perspectivas

14

Patrocinadores 2022

15

Apoio GM 2022

16

Expedição 2023



APRESENTAÇÃO

Uma viagem pelo coração do Brasil levando assistência médica, odontológica e sanitária para um povo que vive isolado pelas distâncias e desafios dos caminhos pantaneiros.

Maior planície alagada do planeta, o Pantanal se estende pelos estados do Mato Grosso e Mato Grosso do Sul, além da Bolívia e parte do Paraguai. A região concentra uma enorme biodiversidade, com milhares de espécies de animais e plantas. É nesse cenário que o homem pantaneiro se insere de forma natural e integrada.

No entanto, as grandes distâncias e os caminhos que se tornam intransitáveis em algumas épocas do ano, impõe desafios a saúde e a integridade dessa gente. A Expedição Alma Pantaneira, que nasceu em 2013, é uma incrível jornada nesse cenário.

Encabeçada pela organização independente Médicos do Pantanal (MDP), a expedição percorre a cada ano mais de mil quilômetros de caminhos pantaneiros entre Cuiabá, no Mato Grosso, e Corumbá, no Mato Grosso do Sul levando assistência médica, odontológica para uma gente que vive isolada pelas distâncias e caminhos difíceis que, em algumas épocas do ano, se tornam intransitáveis. Além do atendimentos, a Expedição distribuiu mais de cinco toneladas de material de higiene pessoal, material escolar, brinquedos entre outros itens. Integram ainda a expedição médicos veterinários que tratam de animais domésticos, aplicando vacinas e realizando pequenos procedimentos cirúrgicos.



COMO FUNCIONA

A equipe, composta de médicos, dentistas, veterinários, enfermeiros e pessoal de apoio, viaja a bordo de picapes e jipes com tração nas quatro rodas. A Marinha do Brasil também integra a expedição, cedendo dois caminhões que ajudam no transporte do material e militares que apoiam em toda a parte logística.

Durante o planejamento das ações, o MDP faz o levantamento dos lugares com melhor estrutura para que sejam montadas as bases de atendimento.

Também são assistidas as escolas das comunidades locais (Escolas das Águas) com palestras sobre higiene e cuidados com a saúde, além da distribuição de itens como escovas e pasta de dente, além de material escolar e brinquedos.



OS DESAFIOS

Considerado um Patrimônio Natural da Humanidade e Reserva da Biosfera pela Unesco o Pantanal possui um dos ecossistemas mais ricos do mundo. Por ser uma planície, as chuvas enchem os rios ocasionando um transbordamento natural, causando enchentes extensas.

Dependendo da época do ano, o acesso ao Pantanal se torna extremamente difícil. As estradas ficam submersas tornando o acesso possível somente por meio de canoas ou pelo ar, por aviões.

Na época do inverno, o pantaneiro enfrenta a seca rigorosa e luta contra queimadas que anualmente invadem a planície, revelando os extremos do bioma.

As distâncias são grandes e existem diferentes, difíceis e infindáveis caminhos entre as fazendas e povoados da região, passando por pastos, rios e matas, dificultando o deslocamento entre seus moradores até às cidades, onde encontram a assistência médica.

Devido à precariedade dos sistema de atendimento, principalmente na marcação de consultas, os pantaneiros têm acesso bastante difícil aos médicos e dentistas.

A missão dos Médicos do Pantanal é mitigar esse problema, levando às regiões mais distantes atendimento de qualidade, que inclui ainda os remédios necessários.



O HOMEM PANTANEIRO

Os pantaneiros são simples, calmos, acostumados à solidão e ao isolamento. Não deixam de lado a solidariedade e estão sempre prontos a ajudar, a falar sobre animais, águas e a contar seus "causos". São, antes de tudo, um povo forte acostumados com as adversidades e perfeitamente integrados ao ambiente que os cerca.



Dono de uma simplicidade e de cultura rica, o Homem Pantaneiro é um sinônimo de resiliência, força e sobrevivência.

QUEM SOMOS

O Instituto Alma Pantaneira - Médicos do Pantanal (IAP-MDP) é uma organização médico-humanitária que associa socorro médico, odontológico, veterinário e social em favor das populações carentes da área, além de dar suporte e estimular projetos de pesquisa e o resgate cultural.

É interesse da organização tornar públicas as dificuldades enfrentadas pela população assistida, levantando números e mapeando as situações de risco.

Nossas atenções sanitárias são desempenhadas na forma de uma expedição com voluntários que disponibilizam seus conhecimentos, tempo e seus veículos, preparados para a árdua jornada, muitos completando 4.000 km rodados ao retornarem para suas cidades de origem. Todos os profissionais que fazem o atendimento doam seu tempo e expertise, ficando de 15 a 20 dias longe de seus consultórios e atividades.



ÁREAS DE ATUAÇÃO

Os principais eixos de atuação do MDP são as áreas de exclusão do acesso à saúde, atuando também em situações emergenciais como epidemias, desnutrição, enchentes, cataclismos, ou outras situações que exigem ajuda rápida, com atendimento médico eficiente e estrutura adequada.

O MDP se faz presente em regiões de difícil acesso onde o sistema de saúde público não consegue atuar, ou atua de forma ineficiente, principalmente devido às distâncias e desafios que o terreno apresenta, oferecendo atendimento médico primário, odontológico, veterinário e social em situações de extrema urgência para quem vive em total isolamento.





LOCAIS DE ATENDIMENTOS

Os pontos de atendimento têm lugar nas fazendas parceiras oferecendo seu espaço para acolhimento de toda a equipe da Expedição e a captação das famílias provenientes de retiros e de outras fazendas do entorno.

Em 2022 cinco fazendas sediaram o comboio e, ao logo de 13 dias foi possível atender 19 fazendas vizinhas, incluindo duas "Escolas das Águas", como são chamadas no Pantanal, perfazendo um total aproximado de 1.200 km rodados na região.



PESQUISAS

Com o intuito de promover conhecimento e gerar respostas para o melhor atendimento e qualidade de vida da comunidade pantaneira, a Expedição é formada por profissionais e pesquisadores responsáveis em levantar dados e propor soluções às pessoas e ao sistema de produção animal do bioma.

Assim, é realizado um trabalho multidisciplinar de levantamento de dados de pesquisa que vem colhendo frutos pelos reconhecimentos recentes na mídia especializada e geral.

Ações realizadas:

- **Pesquisa sobre ocorrência de Câncer na população pantaneira**
(Dr. José Márcio Figueiredo - Instituto do câncer Brasil - ICB, MDP / IAP).
 - O levantamento obteve reconhecimento no recente congresso mundial de oncologia da ASCO 2023- American Society of Medical Oncology.
 - <https://www.rcn67.com.br/jpnews/tres-lagoas/estudo-inedito-na-saude-traca-perfil-da-comunidade-pantaneira/179878/>
- **Avaliação da qualidade da água consumida pela população pantaneira**
(Eng. Debora Ferreira dos Reis MDP/IAP).
- **Identificação e coleta de amostras genéticas em rebanhos de ovinos pantaneiros**
(Dr. Marcos Barbosa Ferreira - FMB - Uniderp - MDP/IAP).



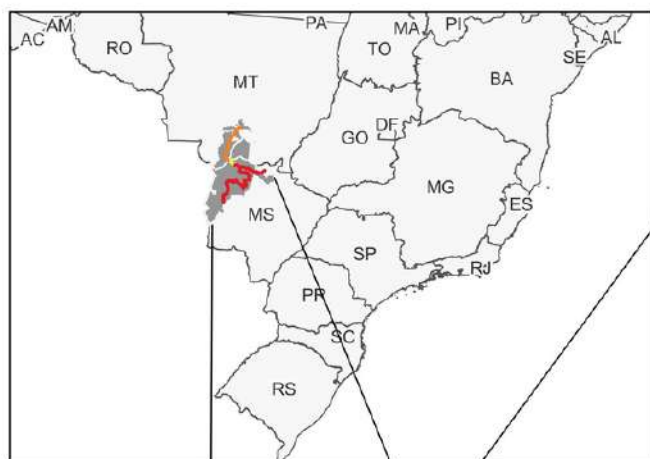
INDICADORES

Na edição de 2022 foram totalizados **4395** procedimentos médico-odontológicos. Deste montante, foram atendidas **127** crianças e **7** gestantes. Além disso, tiveram atenção veterinária **244** cães e **9** gatos, totalizando **253** animais com **456** procedimentos realizados.

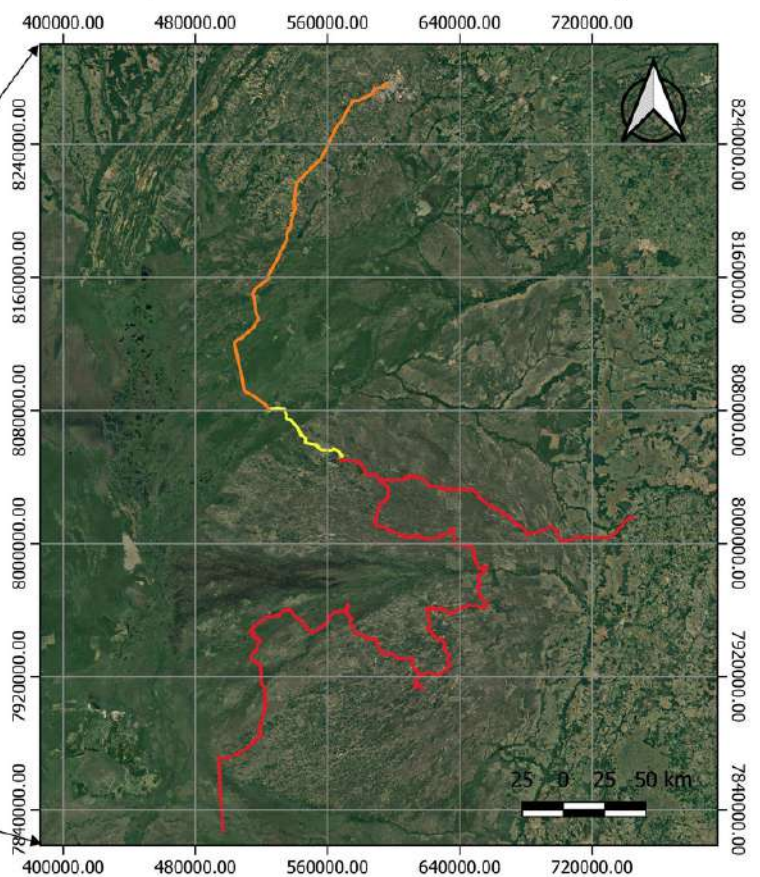
As fazendas-sede, estenderam os atendimentos às fazendas vizinhas. Assim, foram atendidas moradores de outras **19** fazendas e / ou retiros e vilas.

Local de atendimento	Procedimentos
<i>Portro Jofre, MT. Fazenda. Pantera</i>	376
<i>Faz. Santa Mônica. Escola das Águas, MS.</i>	1370
<i>Faz. São Sebastião Grande, MS</i>	411
<i>Faz. Imaculada, MS</i>	200
<i>Faz. Carmem e Corichão, MS</i>	628
<i>Escola em Porto Rolon, MS e atendimento à comunidade</i>	1410
Totais	4395

Animais Atendidos	Procedimentos
<i>Cães</i>	442
<i>Gatos</i>	14
Totais	456



Mapa de Localização



PERSPECTIVAS

Ao longo de 11 anos de atendimentos os integrantes da expedição constataram que há grandes possibilidades para a estruturação de corredores de atendimento capazes de proporcionar saúde e dignidade às pessoas da região.

Com as ações, investimento dos patrocinadores e doações, muitas fazendas, comunidades e famílias podem ser beneficiadas com mais de uma expedição por ano.

Há muito a fazer na qualidade e quantidade de atendimento à comunidade pantaneira.

Portanto, é necessária a ampliação de captação de recursos para tornar o projeto mais robusto no atendimento a esta região sempre carente.



PATROCINADORES 2022



APOIO



O IAP-MDP Agradece imensamente em nome do povo pantaneiro às empresas e pessoas que contribuíram com o projeto, permitindo atravessar a maior planície alagada do mundo levando assistência médica, odontológica e veterinária a maior planície alagável do planeta.

APOIO GM EM 2022

Em 2022 a Chevrolet do Brasil apoiou a Expedição o empréstimo de duas picapes S10 Z71 e com a doação de R\$ 30.700,00 que foram investidos em na compra de um aparelho de raio-x odontológico portátil que incrementou inúmeros atendimentos.



